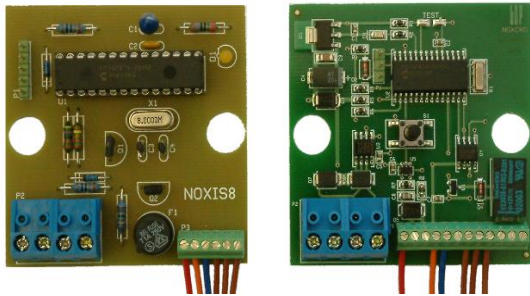


Tilslutning af PRISMA C-91/NAC1 LAN



Med disse to enheder NOXS8P og NOXIS8 er det muligt tilslutte en Prisma / NAC1 LAN til NOX centralen. Begge moduler bruges altid i sammen.

Funktion:

NOXIS8 modulet kommunikerer med DASK via en standard LAN og gemmer dens status. Efter modtagelse af alle 63 DASK bliver deres status overført til NOXS8P modulet, som derefter videresender alle ændringer til centralen.

Det er muligt at forbinde et næsten ubegrænset antal NOXS8P enheder til bussen. For at integrere en fuldt udbygget PRISMA C-91/NAC1 central, skal der eksempelvis anvendes 4 NOXS8P/NOXIS8.

Kabelføring:

NOXS8P	1	4	5	7	8	9
NOXIS8	1	2	3	4	5	6
Ledningsfarve	Rød	orange	blå	brun	brun	brun

BEMÆRK:

- Hvis der anvendes flere LAN, skal lederne til NOXS8P dimensioneres efter den maksimale strømstyrke!
- Den maksimale strømstyrke for hver S8 LAN må ikke overskride 1A!
- Der skal evt. integreres ekstra strømforsyninger (NOXPSU).
- En ekstra monteret jumper på NOXIS8 printet har følgende funktioner
 - Isat = polning hvert 2' sekund (anvendes ved lang bus)
 - Ude = polning hvert sekund (kan anvendes på kort bus)



Nyt Prisma / Nac1 konverterprint

Med dette print kan der i samme enhed konverteres 2 Prisma busser. Den fungerer som det gamle print. Hver enhed har sin egen adresse. Skal der anvendes to LAN konverteringer, skal begge adresser anvendes. En Prisma med 3-lan konverter kræver derfor sandsynligvis 2 styk af dette nye print, som giver 4 LAN.